

# タンゴ 出カトランス



## X, XE シリーズ オリентHi-B カットコア使用

### プッシュプル用 2次4Ω, 8Ω, 16Ω

品名	出力 (W)	1次 Zp (Ω)	レスポンス -1dB 入力 4V 2rp=Zp	1次インダクタンス (H)		1次許容DC電流 (mA)		電力損失 16Ω (dB)	用途例	価格 (円)
				最小	最大	2本分	アンパランス分			
X-8P	120	8K	4Hz ~ 60KHz	220	970	320	6	0.16	EL-156, KT-66	
X-5P		5K (3.5K)	4Hz ~ 100KHz	150	550	420	8	0.17	300B, EL-156 KT-88, 6550A 350B, KT-66 EL-34, 6L6GC	
X-3.5P	30Hz	3.5K	4Hz ~ 100KHz	120	420	500	12	0.16		
XE-65-1	65 30Hz	1K	4Hz ~ 80KHz	30	60	800	25	0.19	6C33C	
XE-60-8	60	8K	4Hz ~ 50KHz	210	600	220	5	0.21	KT-66, 6L6 UY-807, 7591	
XE-60-6.6		6.6K	4Hz ~ 60KHz	200	500	270	5	0.20		
XE-60-5	30Hz	5K	4Hz ~ 80KHz	160	380	270	7	0.21	300B, EL-156 KT-88, 6550A 350B, KT-66 EL-34, 6L6GC	
XE-60-3.5		3.5K	4Hz ~ 100KHz	130	280	280	8	0.23		
XE-45-8	45	8K	5Hz ~ 50KHz	230	550	200	5	0.24	6L6GC, 7591 UY-807, 6F6	
XE-45-5	40Hz	5K	5Hz ~ 70KHz	140	340	260	6	0.24	6CA7, 6L6GC 2A3, 6B4G	

- XE-65以外はSGタップ付。
- X-5Pは2次に11.4Ωがあり、この端子に8Ω負荷で1次インピーダンス3.5KΩとしても使用できます。
- XE-60, XE-45シリーズはカソードNFB用巻線付で、オーバオールNFB用としても使用できます。
- ケースはXシリーズがライト・グレーのレザー・トーン仕上げで、かどに丸みのついたRタイプ。XE-60, XE-45シリーズがグレーのハンマーネット仕上げ。

### シングル用 2次4Ω, 8Ω, 16Ω

品名	出力 (W)	1次 Zp (Ω)	レスポンス -2dB 入力 4V rp=Zp	1次インダクタンス			許容DC電流 (mA)	電力損失 16Ω (dB)	用途例	価格 (円)
				最小 (H)	最大 (H)	重量DC (mA)				
X-10S	40	10K	20Hz ~ 55KHz	65	80	70	130	0.25	VT-4C UV-211, 845	
X-5S		5K	18Hz ~ 70KHz	35	42	100	200	0.23	PX-25, PX-25A DA-30, '50	
X-3.5S	30Hz	3.5K	15Hz ~ 80KHz	28	38	100	250	0.22	300B PX-25, '50	
X-2.7S		2.7K	15Hz ~ 80KHz	25	30	100	300	0.20	300B, 2A3	
XE-60-3.5S	30	3.5K	20Hz ~ 100KHz	20	26	80	170	0.20	300B, '50 PX-25	
XE-60-2.5S		2.5K	20Hz ~ 100KHz	15	20	90	180	0.21	2A3, 300B	
XE-60-10SNF		10K	30Hz ~ 50KHz	40	45	70	90	0.24	UV-211A, 845	
XE-60-5SNF		5K	25Hz ~ 70KHz	24	26	80	140	0.21	'50, PX-25	
XE-60-3SNF	40Hz	3K	20Hz ~ 80KHz	18	23	80	170	0.22	300B, 2A3	
XE-20-600S	20 60Hz	600	30Hz ~ 100KHz	2.2	3.0	270	320	0.34	6C33C	

- X-10Sは高さ18cmで211とバランスのとれたロングサイズ ●XE-60-SシリーズはSGタップ付
- ケースはグレーのハンマーネット仕上げで、Xシリーズがかどに丸みのついたRタイプ
- XE-60-SNFはNFB用巻線付 ●XE-20-600Sは2次4Ω, 6Ω, 8Ω, 16Ω

### シングル用 ユニバーサル出カトランス(SGタップ付)

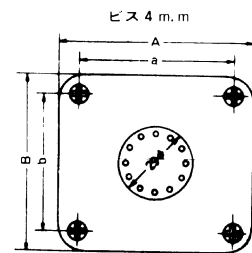
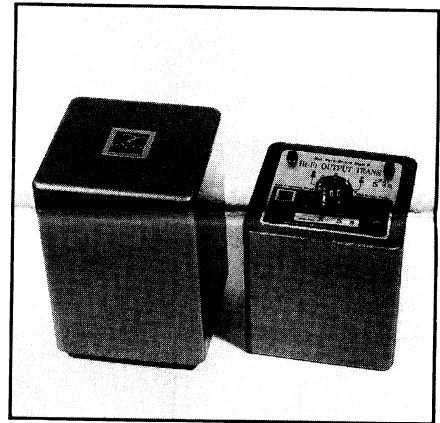
品名	出力 20W	インピーダンス (Ω)		レスポンス -2dB 入力 4V rp=Zp	1次インダクタンス (H)		許容DC電流 (mA)	電力損失 16Ω (dB)	用途例	価格 (円)
		1次	2次		最小	最大				
XE-20S	50Hz	5K	8, 16	35Hz ~ 70KHz				0.26	300B, '50	
	40Hz	3.5K	8, 16	25Hz ~ 90KHz	16	18	160	0.33	PX-25, DA-30 VT-52, 2A3	
	35Hz	2.5K	8, 16	20Hz ~ 90KHz				0.47	350B, KT-88 KT-66, 6550A	

- ケースはグレーのハンマーネット仕上げ

出カトランスは管球アンプのグレードを左右する非常に重要なパーツです。X, XE シリーズは究極の出カトランスとして、タンゴトランスが自信を持ってお勧めできる製品です。

方向性を持ったオリент・ハイビ一材の優れた磁気特性を十分に生かすためカットコアとするとともに特性の優れた絶縁材を使用しております。さらに膨大なノウハウと最新のテクノロジーにより広帯域、低歪率、ハイグレードなものになっています。

### X, XE シリーズ



密閉型

### 寸法 (m.m)

品名	A	B	高さ	a	b	重量 kg
X-10S	125	125	180	80	80	7.7
X-8P, X-5P X-3.5P, X-5S X-3.5S, X-2.7S	125	125	138	80	80	6.4
XE-20, XE-45	83	78	104	60	55	2.3
XE-60, 65	110	100	114	80	80	4.0

# タンゴ 出力トランス

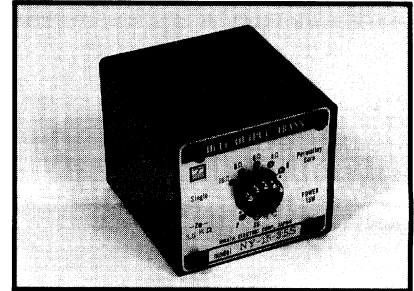
**TANGO**

## シングル用(パーマロイコア使用) 2次4Ω, 6Ω, 8Ω, 16Ω

品名	出力 (W)	1次 Zp (Ω)	レスポンス -2dB 入力 4V rp=Zp	1次インダクタンス			許容 DC電流 (mA)	電力損失 16Ω (dB)	用途例	価格 (円)
				最小 (H)	最大 (H)	重畳DC (mA)				
NY-15-3.5S	15 30Hz	3.5K SG付	20Hz~45KHz	23	30	90	200	0.41	300B PX-25,'50	

●寸法はP.1のXE-60と同じでグレーのハンマーネット仕上げ。

NY-15-3.5S

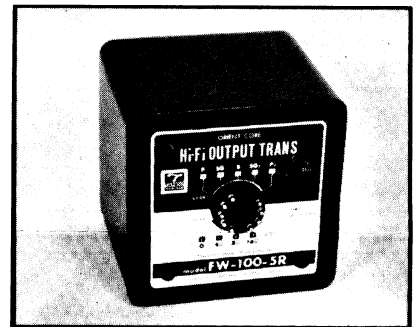


## シングル用(オリエントコア使用) 2次4Ω, 8Ω, 16Ω

品名	出力 (W)	1次 Zp (Ω)	レスポンス -2dB 入力 4V rp=Zp	1次インダクタンス			許容 DC電流 (mA)	電力損失 16Ω (dB)	用途例	価格 (円)	
				最小 (H)	最大 (H)	重畳DC (mA)					
FW-150-10SR	40	10K SG付	25Hz~35KHz	40	53	70	130	0.27	VT-4C UV-211,845		
FW-150-35SR	40Hz	3.5K SG付	20Hz~80KHz	23	45	100	250	0.23	300B, PX-25 EL-34		
FX-50-7S	30	7K	25Hz~70KHz	30	50	70	130	0.22	VT-62バラ UV-211,845		
FX-50-5S		5K	25Hz~70KHz	25	36	80	170	0.23	DA-30, PX-25 PX-25A, '50		
FX-50-3.5S		40Hz	3.5K	25Hz~80KHz	18	27	100	200	0.23	300B, PX-25 '50	
FX-50-2.5S		2.5K	20Hz~130KHz	14	21	100	250	0.26	300B, 2A3		
FW-20-14S	20	14K	30Hz~35KHz	40	80	30	65	0.28	801A, VT-62		
FW-20-7S		60Hz	7K	30Hz~60KHz	24	30	60	120	0.24	VT-62バラ 6AC5, 6F6	
FW-20-1.2S		1.2K	30Hz~60KHz	4.5	6	150	240	0.33	6C41C EI30L		
H-5S	10 80Hz	5K SG付	60Hz~80KHz	11	17	50	65	0.4	7189, 6BQ5		
M-705	7 80Hz	5K SG付	45Hz~70KHz	13	18	50	60	0.43	6BQ5, 6V6		

●M-705のみ2次4Ω, 6Ω, 8Ω。 ●M-705の寸法はP.7のNC-18等と同じ。

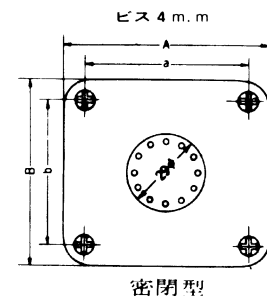
FX FW CRD H-5S



## プッシュプル用(オリエントコア使用) 2次4Ω, 8Ω, 16Ω

品名	出力 (W)	1次 Zp (Ω)	レスポンス -1dB 入力 4V 2rp=Zp	1次インダクタンス (H)		1次許容DC電流 (mA)		電力損失 16Ω (dB)	用途例	価格 (円)
				最小	最大	2本分	アンパランス分			
FW-100-5R FW-100-5	100	5K	5Hz~50KHz	170	680	350	5.5	0.3	300B, EL-156 KT-88, 6550A	
FW-100-3.5R FW-100-3.5	30Hz	3.5K	5Hz~60KHz	100	490	420	6.4	0.3	350B, KT-66 EL-34, 6L6GC	
FX-50-16G	50 30Hz	16K SGなし	3Hz~50KHz	550	2600	140	1.5	0.32	VT-62, 801A	
FW-50-5	50	5K	5Hz~60KHz	170	640	260	3.7	0.3	KT-88, 6550A EL-34, KT-66	
FW-50-3.5	30Hz	3.5K	5Hz~80KHz	100	440	330	4.5	0.3	6L6GC, 6B4G 2A3, VT-52	
FX-40-10	40 45Hz	10K	4Hz~40KHz	300	900	180	2.4	0.27	VT-62, VT-25 6F6, 6V6	
FX-40-8		8K	4Hz~50KHz	280	580	200	3.5	0.24	6V6, 6L6GC 6G A4, 6F6	
FX-40-5		5K	4Hz~80KHz	170	350	260	4.5	0.24	2A3, 6B4G 6CA7, 6L6GC	
CRD-8	25	8K	10Hz~60KHz	85	210	160	6.4	0.3	7189A, 6BQ5 6V6	
CRD-5	50Hz	5K	10Hz~100KHz	50	130	200	8	0.3	6B4G, 2A3 6BM8	

●FX-50-16G以外はSGタップ付。  
●FW-100-5R, 3.5Rはかどに丸みのついたRタイプ  
●FX-50-16Gのみケースはライトグレーのレザートーン仕上げ



寸法 (m. m)

品名	A	B	高さ	a	b	重量
FW-150	125	125	138	80	80	6.2
FW-100	125	125	114	80	80	5.9
FX-50-5S, 3.5S						5.2
FX-50-7S, 2.5S FW-50	117	117	104	80	80	4.6
FX-40 FW-20	83	78	104	60	55	2.3
CRD	83	75	80	60	55	1.6
H-5S	65	65	70	50	50	0.9

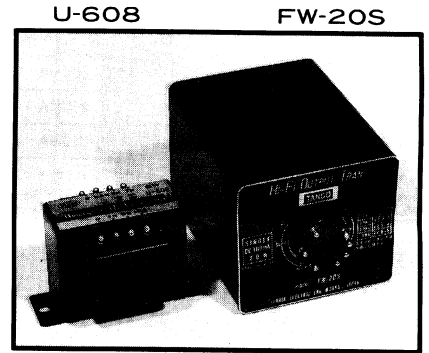
# TANGO 出カトランス

**TANGO**

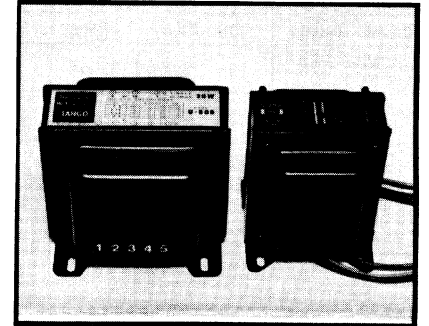
## シングル用ユニバーサル出カトランス(SGタップ付)

品名	出力(W)	インピーダンス (Ω)		レスポンス -2dB 入力4V $r_p=Z_p$	1次インダクタンス (H)		許容DC電流 (mA)	電力損失 (dB)	用途例	価格 (円)
		1次	2次		最小	最大				
FW-20S	20	55Hz	5K	8	50Hz~70KHz	12	18	160	0.34	350B, KT-88 KT-66, VT-52 2A3, 6B4G
		45Hz	3.5K	8	35Hz~80KHz	重畳DC100mA			0.43	
		40Hz	2.5K	8	25Hz~90KHz				0.53	
U-808	20	50Hz	5K	8, 16	50Hz~50KHz	11	21	130	0.5	KT-88, 6550A KT-66, 71A 7591, 6L6 2A3, EL34
		40Hz	3.5K	8, 16	35Hz~60KHz	(21)	(25)		0.65	
		35Hz	2.5K	4, 8	25Hz~65KHz	重畳DC100mA (DC50mA)			0.8	
		30Hz	2K	4, 8	20Hz~65KHz				0.95	
U-708	10	70Hz	7K	8	55Hz~45KHz	14	18	90	0.27	6F6, 6AC5 6BQ5, 6V6 7591, EL34
		60Hz	5K	6, 8	40Hz~60KHz	重畳DC 70mA			0.35	
		50Hz	3.5K	6	30Hz~70KHz				0.46	
U-608	6	80Hz	7K	4, 8 16	80Hz~70KHz	10	16	60	0.4	6F6, 6AC5 6BQ5, 6V6 6BM8, 6AR5
		5K	重畳DC 50mA			65				
		2.5K				70				

●U-608はSGタップなし。●FW-20SとU-708はオリエントコア使用。  
●FW-20Sの寸法はP.2。



U-808, 708

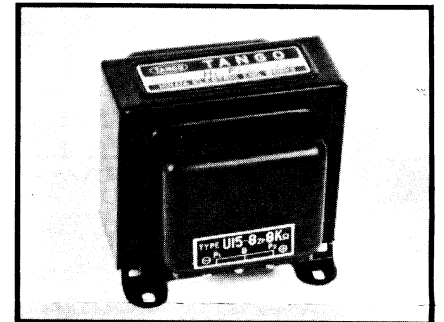


寸法W94(70)×D83(70)×H85(84)mm  
取付寸法W68(52)×D65(56)mm  
重量1.8(1.4)kg  
( )内はU-708の値、取付ネジ4mm

## プッシュプル用 2次4Ω, 8Ω, 16Ω

品名	出力 (W)	1次 $Z_p$ (Ω)	レスポンス -1dB 入力4V $2r_p=Z_p$	1次インダクタ タンス (H)		許容DC電流 (mA)		電力 損失 (dB)	用途例	価格 (円)
				最小	最大	2本分	アンバラ ランス分			
U15-8	15	8K	15Hz~100KHz	50	230	160	3.8	0.3	7189A, 6BQ5 6V6	
U15-5	60Hz	5K	15Hz~120KHz	45	140	160	4.8	0.3	2A3, 6BM8 6CA7(T)	
U13-10	13	10K	30Hz~50KHz	60	270	100	2.4	0.36	6AR5, 6AQ5 6BQ5(T)	
U13-8		8K	20Hz~75KHz	50	230	130	2.8	0.33	6BQ5, 6V6	
U13-5		5K	20Hz~130KHz	35	140	160	3.8	0.34	6BM8	

U-15 (端子は下向き)



寸法(φ)横70 巾67 高さ67 重量0.8kg  
取付寸法(φ)横55 巾46

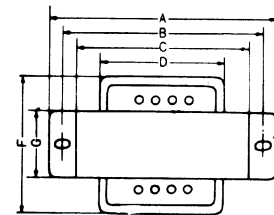
## 管球プリ用出カトランス 磁気シールド付

品名	1次 インピー ダンス	2次 インピー ダンス	変圧比	レスポンス	1次許容 DC電流	2次最大 出力電圧	価格
NP-406N (1次プッシュ)	40KΩ (P-P間)	600Ω (CT付)	1:0.123 (全1次:全2次)	4Hz~80KHz( $2r_p=10KΩ$ ) 15Hz~35KHz( $2r_p=40KΩ$ ) -1dB	40mA(2本分), アンバラ1mA	3Vr.m.s (30Hz)	
NP-216N (1次シングル 又はプッシュ)	20KΩ (5KΩ Split)	600Ω (150Ω Split)	1:0.18 (全1次:全2次)	20Hz~30KHz(-2dB) ( $r_p=20KΩ$ $I_b=5mA, R_2=600Ω$ )	12mA (アンバラ)	10Vr.m.s (40Hz)	
NP-206 (1次シングル 又はプッシュ)	20KΩ (5KΩ Split)	600Ω (150Ω Split)	1:0.186 (全1次:全2次)	20Hz~30KHz(-2dB) ( $r_p=20KΩ$ $I_b=10mA, R_2=600Ω$ )	20mA (アンバラ)	30Vr.m.s (40Hz)	
NP-8 (1次シングル 又はプッシュ)	10KΩ (2.5KΩ Split)	600Ω (CT付)	1:0.245 (全1次:全2次)	15Hz~50KHz(-2dB) ( $r_p=10KΩ$ $I_b=5mA, R_2=2KΩ$ )	20mA (アンバラ)	30Vr.m.s (30Hz)	

●NP-406N, 216Nはパーマロイコア使用で常用レベル時に低歪率。NP-206, 8はオリエントハイBのカットコア使用で高出力。  
●寸法はP.7のNC-18等と同じ。

### 寸法 (m.m)

品名	A	B	C	D	高さ	F	G	重量
U13-10, 8, 5	95	84	73	52	63	68	30	0.8Kg
U-608	88	75	65	46	57	53	30	0.7Kg



カバ付バンド型

# タンゴ パワートランス

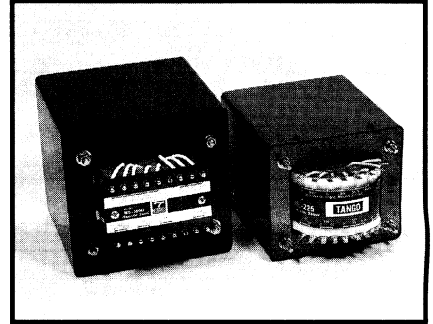
**TANGO**

## 角型ケース入りパワートランス 磁気シールド付

品名	1次	2次	用途例	価格(円)
MS-505	100V	0-360V~380V 0.9AブリッジDC500mA 0-75V-150V 0.18AブリッジDC100mA 6.3A 6.3V 6.3V 6.3V 4A 4A 4A 4A	KT-88, 6550A } PP×2 KT-66, EL-156 }	
MS-450D MS-450DR	100V	0~20V-300V~340V~380V 0.85AブリッジDC450mA 70V 6.3V 6.3V 6.3V 60mA 4A 4A 4A	KT-88, 6550A } PP×2 KT-66, EL-156 }	
MS-380D MS-380DR	100V	0~20V-220V-420V~440V 0.7AブリッジDC380mA 70V 6.3V 6.3V 6.3V 60mA 4A 4A 4A	KT-88 } PP×2 6550A }	
MS-330D	100V	0~10V-145V~165V~185V 1.2A 倍電圧DC330mA 60V, 6.3V 6.3V 6.3V 150mA 3.5A 3.5A 2A 2A	KT-88 PP 6CA7, 6L6GC PP×2	
MS-UVD	100V	0-370V-400V 0.6A 倍電圧DC160mA 150V-0-150V 10V 10V 6.3V 6.3V 60mA 5A 5A 2A 2A	UV-211A } S×2 UV-845 }	
MS-210DR MS-210DR-LLH	100V	370V-0-370V 0.37A ブリッジDC210mA 150V-0-150V 10.5V 10.5V 6.3V 5V 60mA 5A 5A 4.5A 2A	UV-211A	
ME-275	100V	320V~280V-0-70V-280V~320V AC 275mA DC CT 球300mA Si260mA 3A 5.2A 5.2A 3A	2A3, 6B4G ラグ端子	
ME-225	100V	400V-360V-0-100V-360V-400V AC 225mA DC CT 球250mA Si210mA 3.3A 3.3A 3.3A 3.3A	300B KT-88, KT-66 PPモノ ラグ端子	
ME-211	100V	370V~0~370V 0.22A ブリッジDC120mA 150V~0~150V 10V 6-3V 6-3V 5V 60mA 5A 2A 2A 3A	UV-211Aシングル・モノ	

- MS-505, MS-450DR, MS-380DR, MS-210DRはかどに丸みのついたRタイプ。
- MS-505のみケースはライトグレーのレザートーン仕上げでPP用出力トランスXシリーズと同じ高さで色調でマッチ。
- MS-210DR-LLHはケースがグレーのハンマーネット仕上げで、シングル出力トランスX-10Sと同じ高さで色調でマッチ。
- MEはXE-60と同じグレーのハンマーネット仕上げ。

## 角型ケース入り MS-D ME-



## 伏型ラグ式

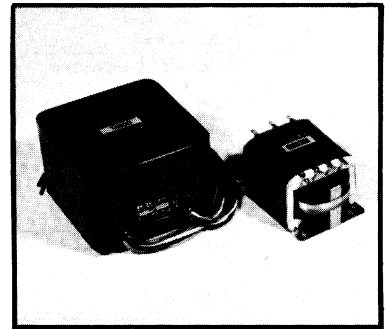


## 伏型パワートランス(ラグ式) 磁気シールド付

品名	1次	2次	用途例	価格(円)
MS-330	100V	0~10V-145V~165V~185V 1.2A 倍電圧DC330mA 60V 6.3V 6.3V 6.3V 6.3V 150mA 3.5A 3.5A 2A 2A	6CA7 } PP×2 6L6GC }	
MS-400	100V	0~115V~125V AC1.4A倍電圧DC400mA 320V 70V 70V 6.3V 6.3V 6.3V 100mA 100mA 100mA 7A 7A 3A	6C33C OTLモノラル	
MS-360	100V	0~10V-240V~260V~280V 0.57AブリッジDC300mA 80V 330V 2.5V 2.5V(3.8V) 6.3V 60mA 100mA 5.2A 5.2A 5A	2A3 } PP×2 6B4G }	
MS-250CT	100V	450V~400V-0-90V-400V~450V AC 250mA DC CT 球220 Si180mA 5V 5V 5V 0-6.3V~10V 4A 2A 2A 4A	300B S×2	
MS-200CT-A	100V	360V~320V-0-120V-320V-360V AC 220mA DC CT 球220 Si180mA 5V 0.4V~5V 0.4V~5V 0.6.3V~10V 3A 3A 3A 3A	300B, PX-25 } PPモノ PX-4 } S×2	
MS-160	100V	320V~280V-0-70V-280V~320V AC 160mA DC CT 球160 Si145mA 5V 2.5V 2.5V 6.3V 3A 3A 3A 3A	2A3 PP, S×2	
MS-105	100V	480V~250V-0-250V~480V DC CT 球110 Si100mA 0-5V~6.3V 7.5V 7.5V 6.3V 3A 2A 2A 2A	801A, VT-62 S×2	
MS-140	100V	380V~350V-0~90V~350V~380V AC 0.14A DC 球145mA Si135mA 0~5V~7.5V 2.6A 6.3V2A 0~5V~7.5V 2.6A 5V3A	VT-25 } S×2 300B }	

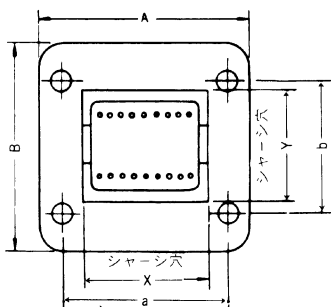
- MS-330,360,250CT,200CT-Aは受注生産により、出力トランスの色調に合った角型ケース入りもできます。
- オリエントコア使用 ●寸法はP.5

## EV-3S CV-2



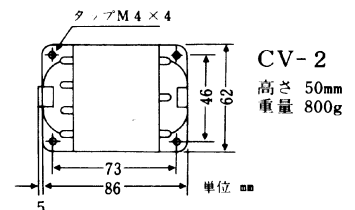
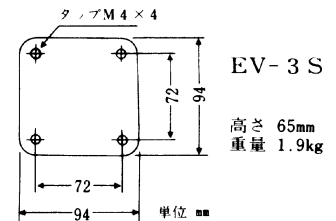
## 薄型リアンプ用

品名	1次	2次	用途例	価格(円)
EV-3S	100V	260V-0-260V AC 35mA DC 球 Si 35mA 15V 0-5V-6.3V 1.5A(DC 0.9A) 2A 1A	SR, 磁気シールド付 ケース形, 整流管も可	
CV-2	100V	260V AC 30mA ブリッジ DC 20mA 15V 1.5A(DC 0.9A)	カットコア使用 開放形で薄形	



## 寸法(m.m)

品名	A	B	シャーシの		ビス間		シャーシ穴		重量 kg
			上	下	a	b	X	Y	
ME-275, 225, 211	110	100	114	30	87	70	78	63	7
MS-330D	120	118	104	36	95	76	88	66	7
MS-UVD, 450D, 380D 450DR, 380DR	125	125	114	36	95	76	88	66	8
MS-210DR, 505	125	125	138	36	95	76	88	66	10
MS-210DR-LLH	125	125	180	36	95	76	88	66	12



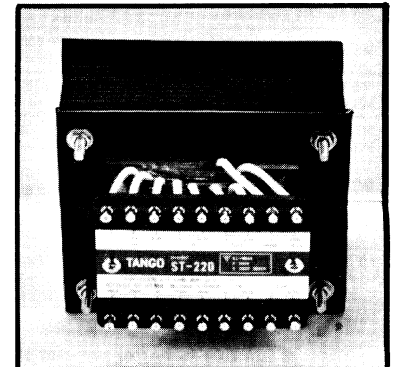
# タンゴ パワートランス

**TANGO**

## 伏型パワートランス(端子板式)

品名	1次	2次	用途例	価格(円)
ST-220	100V	280V~250V・0-250V~280V AC 220mA DC球220 Si210mA	0-5V~6.3V 6.3V 6.3V 6.3V 6.3V 3A 2.5A 2.5A 1.2A 1.2A	6BQ5,6V6 P・P×2 6B4G, VT-52 S×2
LH-150	100V	300V~280V・0-280V~300V AC 140mA DC球150 Si140mA	5V 0-5V~6.3V 6.3V 6.3V 0.6A 3A 3A 3A	6BQ5 } P・P, S×2 6V6 }
N-12	100V	250V~220V・0-220V~250V AC 120mA DC球120 Si120mA	0-5V~6.3V 6.3V 6.3V 2A 2.5A 2.5A	6BQ5 } P・P, S×2 6B8 }

伏型端子板式

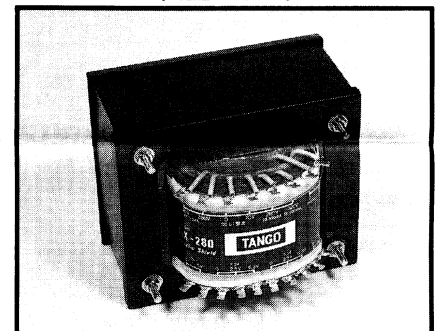


## 伏型パワートランス(ラグ式)

品名	1次	2次	用途例	価格(円)
MX-520	100V	0-10V~160V~180V~200V AC0.95AブリッジDC520mA	300V 80V 6.3V 6.3V 6.3V 100mA 100mA 6.6A 6.6A 3A	SR,磁気シールド付 6C33C S×2
ST-350	100V	0-175V~350V 0.65AブリッジDC350mA	70V 6.3V 6.3V 0.1A 5A 5A	EL-34, 6L6GC } P・P×2 350B }
MX-280	100V	320V~280V・0-70V~280V~320V AC280mA DC球300mA Si260mA	0-2.5V~6.3V 5.2A 6.3V 5V 0-2.5V~6.3V 5.2A 3A 3A	SR,磁気シールド付 2A3, 6B4G 6L6, VT-52
MX-175	100V	450V~400V~360V~0-360V~400V~450V AC DC球 (チョークインプット 170mA 5U4G (コンデンサインプット	250mA 0-2.5V~6.3V5.2A 170mA 0-2.5V~6.3V5.2A	SR,磁気シールド付 2A3, 6B4G -PP×2 KT88, KT66 -PP
MX-165	100V	530V~400V~250V・0-250V~400V~530V AC 150mA DC球5R4GY170mA	5V3A 7.5V4.5A 5V3A 7.5V4.5A 6.3V 3A	SR,磁気シールド付 VT-62, VT-25, '10
MX-205	100V	320V~280V・0-70V~280V~320V AC 205mA DC球210mA Si200mA	5V 6.3V 6.3V 6.3V 3A 2A 2A 2A	6BQ5, 6V6 } PP×2 6F6, 6L6 } SR,磁気シールド付
MX-270	100V	180V~160V・0-160V~180V AC 270mA DC球280mA Si260mA	5V 6.3V 6.3V 6.3V 3A 3A 3A 2A	6C41C-S×2 E130L-S×2 SR,磁気シールド付
ST-230	100V 110V	0-7.5V~105V~120V~135V AC0.83A 倍電圧DC230mA	36V 6.3V 6.3V 6.3V 6.3V 0.36A 2A 2A 2A 2A	6BQ5, 6B8M-PP×2 6L6GC-S×2
MX-135	100V 105V	280V~250V・0-250V~280V AC 0.135A DC球140mA Si130mA	5V 6.3V 6.3V 6.3V 2A 2A 2A 2A	6BQ5, 6V6-PP 6BQ5, 6V6-S×2
PH-120	100V	280V~250・0-250V~280V AC 120mA DC球120mA Si110mA	0-5V~6.3V 0-5V~6.3V 6.3V 2A 1.2A 3A	6BQ5, 6V6 } P・P 6F6 }
PH-100 PH-100S	100V	280V~250V・0-250V~280V AC 100mA DC球 Si100mA	0-5V~6.3V 0-5V~6.3V 6.3V 2A 2A 2.5A	PH-100は7189A, 6BQ5 PH-100SはSR,磁気シールド付 リアンプ用
PH-70	100V	280V~250V・0-250V~280V AC 70mA DC球 Si70mA	0-5V~6.3V 6.3V 2A 3A	6BQ5, 6AR5 } S 6V6, 6AQ5 }
ST-55S	100V 110V	0-20V~280V~340V 100mAブリッジDC55mA	0-6.3V~12.6V 0-3.15V~6.3V 2.5A DC1.5A 2.5A DC1.5A	リアンプ用 SR,磁気シールド付
ST-30S	100V	260V~0-260V AC 30mA DC球 Si30mA	0-15V~17V 6.3V 2A(DC1.2A) 1A	リアンプ用 SR,磁気シールド付

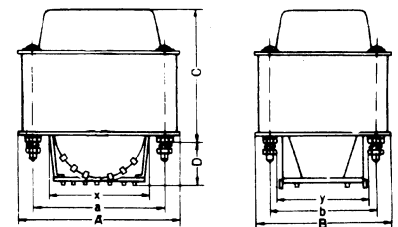
●MX-520, 280, 175, 165は受注生産により、出カトランスの色調に合った角型ケース入りもできます。

伏型ラグ式



## 寸法 (m.m)

品名	A	B	C	D	a	b	シャーシ穴		重量 kg
							X	Y	
MS-400	120	105	110	36	95	76	88	66	6.5
MS-330,250CT MX-520	120	105	100	32	95	76	88	66	5.7
MS-360,200CT-A MX-280,175,165	120	105	95	32	95	76	88	66	5.3
MS-160,105,140 MX-205,270	110	96	84	30	87	70	78	63	3.8
ST-350	115	100	100	28	95	76	85	68	5.2
ST-55S	93	79	73	26	72	59	62	53	2.3
ST-230	107	93	84	28	87	70	78	63	3.6
MX-135	93	79	83	27	72	59	62	53	2.8
ST-220	107	93	84	35	87	70	78	63	3.7
LH-150	99	83	80	35	82	65	73	58	2.9
N-12	88	76	77	30	72	59	65	55	2.3
PH-120	99	83	68	26	82	65	73	58	2.6
PH-100	88	76	67	25	72	59	62	53	2.1
PH-100S	93	79	73	26	72	59	62	53	2.3
PH-70	82	70	76	25	65	52	58	48	1.5
ST-30S	83	70	62	23	65	52	55	46	1.4



端子板式及び伏型ラグ

# タンゴ チョーク・コイル

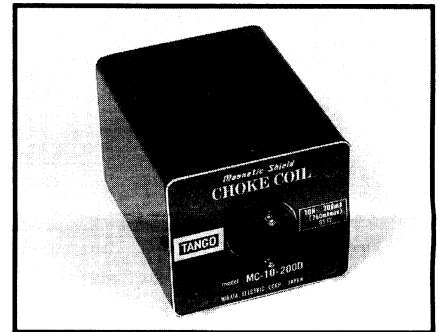


## 角型ケース入りチョーク(チョーク入力整流用)

品名	定格	安全電流	直流抵抗20℃	最大入力交流電圧EAC-max	臨界電流I <sub>min</sub> (EAC-max時)
CH-20-150D	20H 150mA	200mA	210Ω	700V	35mA
CH-12-200D	12H 200mA	260mA	120Ω	600V	50mA
CH-5-300D	5H 300mA	350mA	45Ω	500V	100mA

- チョーク入力の場合、高い交流電圧が印加され、チョークのウナリ音と漏れ磁束はコンデンサ入力より増えます。
- I<sub>min</sub>は入力交流電圧に比例します。EACが低くなればI<sub>min</sub>も少なくなります。
- 規格品は黒色。受注生産により、出力トランスシリーズの色調にマッチした、PP用のライトグレーのレザートン(表示例 CH-5-300DG) シングル用のグレーのハンマーネット(表示例 CH-20-150DH)仕上げ品もできます。
- 耐圧試験 AC 2KV 1分

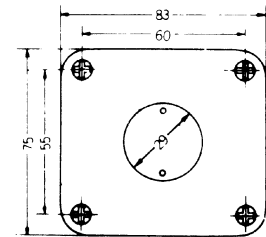
CH-D MC-D



## チョークコイル(コンデンサ入力整流後のフィルター用)

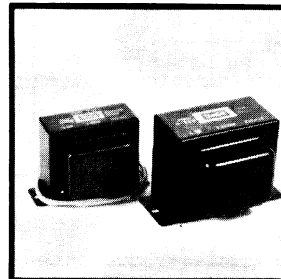
品名	規格	許容電流	直流抵抗	価格印
回◎MC-15-150D	15H 150mA	200mA	155Ω	
回◎MC-10-200D	10H 200mA	260mA	95Ω	
回◎MC-5-250D ◎MC-5-250	5H 250mA	330mA	67Ω	
回◎MC-3-350D ◎MC-3-350	3H 350mA	450mA	42Ω	
回◎MC-1.5-500D ◎MC-1.5-500	1.5H 500mA	650mA	20Ω	
EC-20-120	20H 120mA	140mA	300Ω	
EC-10-180	10H 180mA	200mA	150Ω	
EC-4-280	4H 280mA	300mA	60Ω	
◎10mH3.5	10mH 3.5 A	4A	0.2Ω	
◎0.1H1200	0.1H 1.2 A	1.5A	1.9Ω	
◎0.7H500	0.7H 500mA	600mA	10Ω	
◎1H400	1.2H 400mA	460mA	17Ω	
◎3H250	3H 250mA	300mA	44Ω	
◎10H130	10H 130mA	150mA	165Ω	
◎10H100	10H 100mA	120mA	160Ω	
C-110	10H 100mA	120mA	200Ω	
C-112	10H 120mA	150mA	165Ω	
C-115	10H 150mA	190mA	135Ω	
C-512	5H 120mA	140mA	100Ω	
C-515	5H 150mA	190mA	89Ω	
C-520	5H 200mA	240mA	73Ω	
C-525	5H 250mA	290mA	82Ω	

- 直流磁化によるインダクタンスの低下が少ない。
- 鉄カバー付により防磁している。
- 経年による絶縁劣化が僅少。
- 耐圧試験 A.C2kV 1分

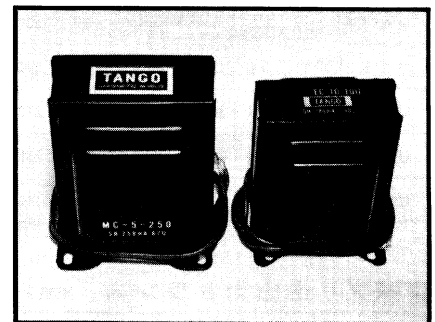


高さ 104mm  
重量 2.4kg

-H-, C- チョーク



MC, EC チョーク

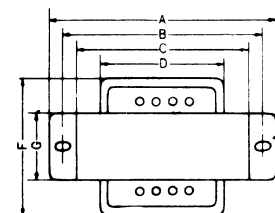


寸法W80(70)×D80(70)×H93(84)mm  
取付寸法W66(52)×D63(56)mm  
重量1.8(1.4)kg  
( )内はECチョークの値、取付ネジ4mm

回印、高級角型ケース入り ◎印、SR磁気シールド付

### 寸法 (m.m)

品名	A	B	C	D	高さ	F	G	重量
C-115, 525	107	96	83	65	70	85	41	1.6Kg
C-520	95	84	72	52	63	72	35	1.0Kg
C-110, 112 C-512, 515	95	84	72	52	63	68	31	0.8Kg
0.1H1200 0.7H500 1H400 3H250 10H130	95	85	73	53	65	68	31	0.9Kg
10mH3.5 10H100	88	77	66	44	56	59	30	0.7Kg



カバー付バンド型

# TANGO ドライブ用インプット・トランス チョーク・コイル

TANGO

## ドライブ用インプット・トランス カットコア使用・磁気シールド付

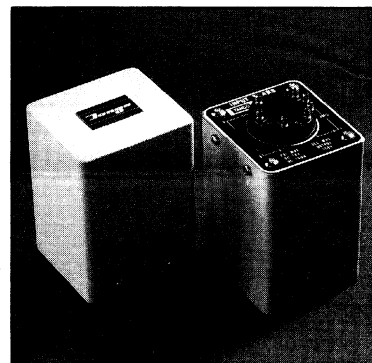
出力管を強力にドライブするインプット・トランスです。

### 1次シングル用 (1次に直流重量できます)

品名	1次インピーダンスZp	変圧比(1次:2次)	レスポンス (-2dB, 入力4V)	1次最大重畳DC電流	1次インダクタンス	最大出力電圧	ドライブ管例	価格
NC-10 (2次シングル) 又はプッシュ	5KΩ	1:1+1	40Hz~30KHz (rp=5KΩ, lb=10mA)	15mA	30H (lb=10mA)	200Vr.m.s (G1-G2間) 60Hz	6S50他 rp=4~6KΩの 管球に適合	
NC-14 (2次シングル) 又はプッシュ	5KΩ	1+1: 1+1	25Hz~40KHz (rp=5KΩ, lb=15mA)	30mA	50H (lb=15mA)	160Vr.m.s (G1-G2間) 40Hz	6V6(T)他 rp=3~7KΩの 管球に適合	
NC-15 (2次シングル)	10KΩ	1:2	35Hz~35KHz (rp=10KΩ, lb=5mA)	15mA	60H (lb=5mA)	150Vr.m.s 50Hz	6SN7他 rp=7~12KΩ の管球に適合	
NC-16 (2次シングル)	7KΩ	1+1: 2+2	25Hz~20KHz (rp=7KΩ, lb=7mA)	15mA	70H (lb=7mA)	200Vr.m.s (G1-G2間) 40Hz	6SN7他 rp=5~10KΩ の管球に適合	
NC-18 (2次シングル) 又はプッシュ	8KΩ	1+1: 1.5+1.5	25Hz~25KHz (rp=8KΩ, lb=10mA)	15mA	80H (lb=10mA)	200Vr.m.s (G1-G2間) 35Hz	6SN7他 rp=5~10KΩ の管球に適合	
NC-20 (2次シングル)	5KΩ	1:1	18Hz~80KHz (rp=5KΩ, lb=20mA)	30mA	60H (lb=20mA)	150Vr.m.s 10Hz	EL34(T)他 rp=1~10KΩ の管球に適合	
NC-19N	10KΩ	1+1: 1.5+1.5	35Hz~40KHz (rp=10KΩ, lb=5mA)	8mA	70H (lb=5mA)	120Vr.m.s (G1-G2間) 60Hz	6SN7他 rp=7~15KΩ の管球に適合	

●NC-19Nはパーマロイコア使用。●NC-20の寸法はP.6のCH-Dと同じで2.0kg

NC-18, 16, 15, 14, 10, 9, 19N  
TC-W, NN-, SC-



TC-30-50



### 1次PP, 2次PP用

品名	1次Zp(Ω)	変圧比 1次:2次	レスポンス -1dB 入力4V 2rp=Zp	1次インダクタンス 5V 50Hz	1次許容DC電流(mA)		最大出力電圧 全2次 40Hz	ドライブ管例	価格
					2本分	アンラ			
NC-22	5K	1+1:1+1	5Hz~40KHz	300H	100	3	400Vr.m.s	6V6(T)6F6(T) EL34(T) PP	
NC-9	5K	1+1:2+2	20Hz~25KHz	140H	80	2	250Vr.m.s	6V6(T)6F6(T) EL34(T) PP	

●NC-22の寸法はP.6のCH-Dと同じで1.8kg

## メインアンプ用ライン入カトランス

2次シングル又はPP、パーマロイ使用、磁気シールド  
静電シールド付

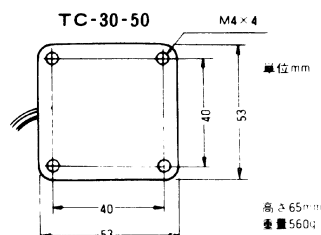
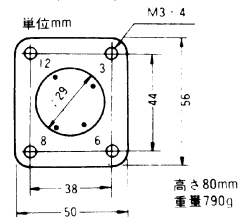
品名	1次インピーダンス	変圧比 1次:2次	レスポンス -1dB 入力0.3V ro=600Ω	最大出力電圧(全2次) 30Hz	1次インダクタンス 1V 50Hz	価格
NN-11	600Ω (CT付)	1:4+4	3Hz~30KHz	60Vr.m.s	55H	
NN-7	600Ω (CT付)	1:2+2	3Hz~30KHz	30Vr.m.s	55H	
NN-6	600Ω (CT付)	1:1+1	3Hz~120KHz	15Vr.m.s	55H	

## チョーク・コイル カットコア使用・磁気シールド付

品名	定格	許容電流	直流抵抗	価格
TC-30-50	30H 50mA	80mA	485Ω	
TC-160-15W	160H 15mA (40H 30mA)	20mA (40mA)	1160Ω (290Ω)	
TC-60-35W	60H 35mA (15H 70mA)	50mA (100mA)	730Ω (183Ω)	
TC-10-130W	10H 130mA (2.5H 260mA)	150mA (300mA)	130Ω (33Ω)	
TC-5-180W	5H 180mA (1.3H 360mA)	200mA (400mA)	76Ω (19Ω)	
SC-5-150	5H 150mA	170mA	85Ω	
SC-3-200	3H 200mA	220mA	50Ω	

●TCはカットコア, SCはEIコア使用。  
●TC-30-50, TC-160-15W, TC-60-35Wはプレートチョークとして使用可。  
●( )内は2巻線を並列接続した時の値。

NC-18, 16, 15, 14, 10, 9, 19N  
TC-W, NN-, SC-



株式会社 平田電機製作所

本社 東京都荒川区西尾久1-24-7 TEL 東京 03(3800)2251(代)  
工場 東京・前橋

●機能、性能の改良のため、予告なく形状、寸法、定格電圧・電流等を変更することがありますが、ご承知下さい。  
●外形寸法は取付ネジを含みません。

1996年8月